



*Seit* 1634

**PAULANER**

*Feinste Münchner Braukunst*

**Integrierte Marketing Projekt-  
planung mit QlikView und der  
Planungssuite KliqPlan**



KliqPlan Success bei Paulaner

## Integrierte Marketing Projektplanung mit QlikView und der Planungssuite KliqPlan

Im letzten Jahr wurde die Projektplanung im Marketing von Paulaner mit KliqPlan revolutioniert. Die BI4U GmbH hat dieses Projekt, dessen wichtigster Bestandteil die Planungssuite KliqPlan von KT Labs ist, betreut und erfolgreich umgesetzt. Nachdem die Anforderungen geklärt und die Daten zur Verfügung gestellt wurden, konnte ein Konzept entwickelt werden, das alle Anforderungen an die zukünftige Projektplanung enthielt.

Durch die Verwirklichung der Marketing-Planung mit QlikView und der Planungssuite KliqPlan, die eine Dateneingabe ermöglicht, können jetzt Projekte sauber und übersichtlich geplant werden. Eine Messung der Planungsqualität auf Projektebene wird ebenso ermöglicht. Eine mühsame und zeitaufwendige Zusammenführung von Excel-Sheets um ein Gesamtbild über die Marketingbudgets zu erhalten, gehört somit der Vergangenheit an. Die entwickelte Applikation verschafft im ersten Schritt eine schnelle Übersicht über alle Projekte. Dabei bestehen die einzelnen Projekte im Marketing aus verschiedenen Instrumenten, beispielsweise das Onlinemarketing als einer der Marketingkanäle. Diese einzelnen Instrumente können separat geplant wer-

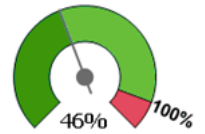
### Projektplanung – Projektcontrolling – Projektanlage – alles in einer Oberfläche

den. Die Gesamtkosten eines Projekts ergeben sich aus der Summe der Beträge auf Instrumentenebene. Der Projektleiter ist begeistert: „Im Vergleich zu vorher ist die Budgetführung nun transparenter und erleichtert somit der Marketingleitung die Steuerung. Zur verbesserten Steuerung trägt vor allem auch die zweidimensionale Sicht nach Instrumenten und Projekten bei.“

In der Projektsteuerung kann sowohl der initial geplante Aufwand, als auch ein unterjähriger ange-

passter Planwert sowie die Ist- und Obligo-Kosten angezeigt werden. Auch eine kumulierte Sicht auf die Instrumente ist hierbei möglich. Ebenso ist es nun möglich neue Projekte direkt in QlikView anzulegen, die über Nacht automatisch in SAP als Innenauftrag angelegt werden und für Rechnungsverbuchungen so unmittelbar zur Verfügung stehen. Ausserdem können im Marketing-Controlling die Projekte pro Kostenstelle und

Beispiel Projektsteuerung



Reportingeinheit dargestellt werden. Dadurch ergibt sich eine hohe Transparenz in der Kostenstellenplanung. Hier wird nicht nur das Kostenstellenbudget angezeigt, sondern es wird zugleich der Summe der zugeordneten Projektkosten gegenüber gestellt. Somit werden Überschreitungen der Kostenstellenbudgets deutlich sichtbar und können eindeutig zugeordnet werden.

Dieses Zusammenspiel aus Projektplanung und Projektcontrolling, das durch KliqPlan realisiert wurde, bringt nicht nur eine erhöhte Transparenz mit sich, sondern auch eine große Zeitersparnis, da der Analyseaufwand deutlich gesenkt wurde. Das Mar-

**Das Marketing kann nun selbst, ohne Abhängigkeiten vom Controlling, auf alle relevanten Informationen tagesaktuell zugreifen und diese analysieren.**

keting kann nun selbst, ohne Abhängigkeiten vom Controlling, auf alle relevanten Informationen tagesaktuell zugreifen und diese analysieren. Die stets aktuelle Planung, die von mehreren Mitarbeitern gleichzeitig bearbeitet werden kann, schafft so einen erheblichen Mehrwert. Denn nun kann sowohl die Analyse, als auch die Dateneingabe in einer Oberfläche ohne Medienbruch passieren. Diese übergreifende Lösung bringt eine weitführende Arbeitserleichterung mit sich.

Nachdem die Projektplanung gut umgesetzt werden konnte, möchte Paulaner diese um eine Möglichkeit des „Budget-Transfers“ erweitern. Dieser Teil der Applikation soll es ermöglichen, Budget von einem Projekt in ein anderes transparent umzubuchen. Auch diese Lösung befindet sich bereits in der Testphase.

Erfahren Sie mehr über die BI4U GmbH unter [www.bi4u-gmbh.de](http://www.bi4u-gmbh.de).

